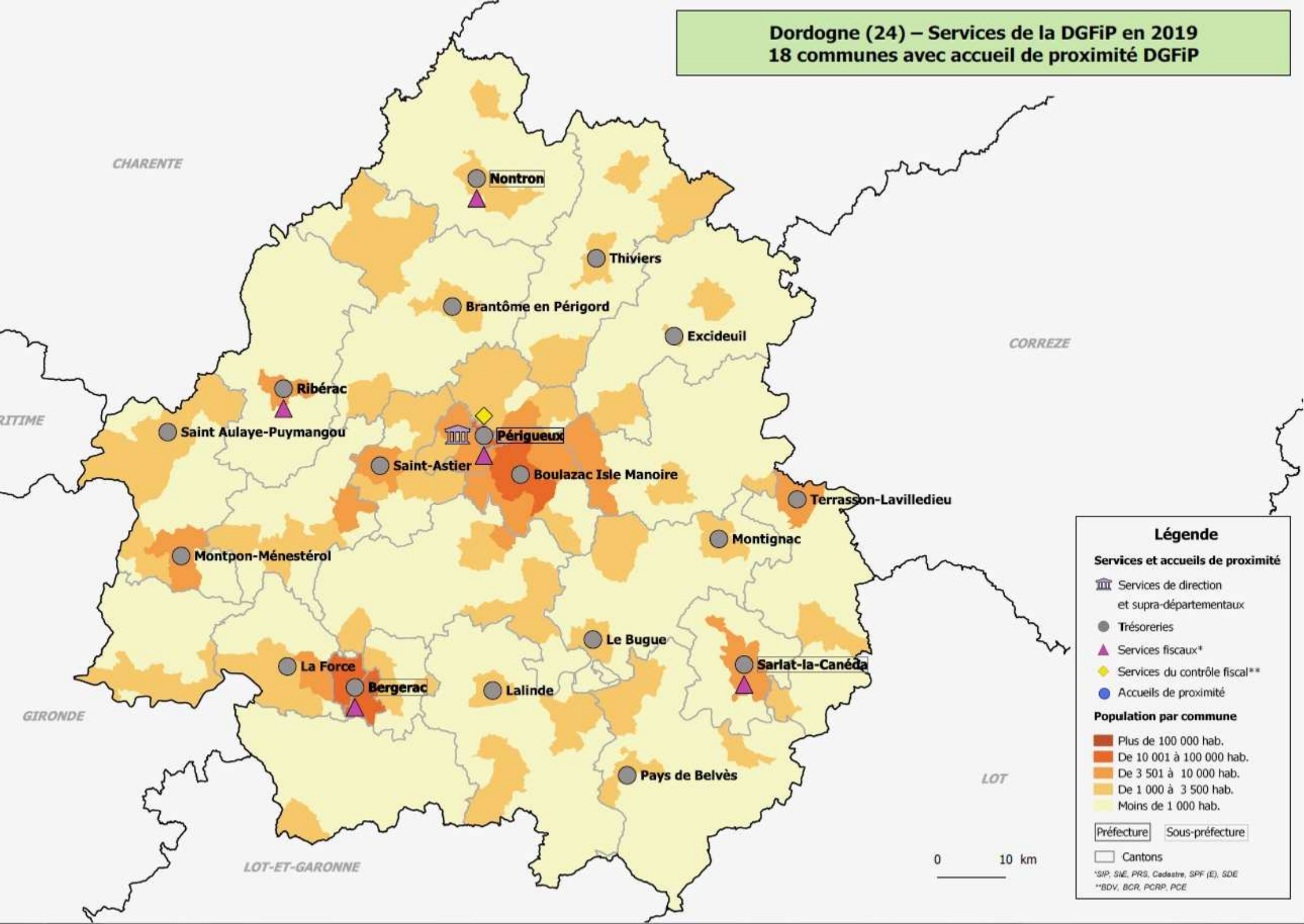
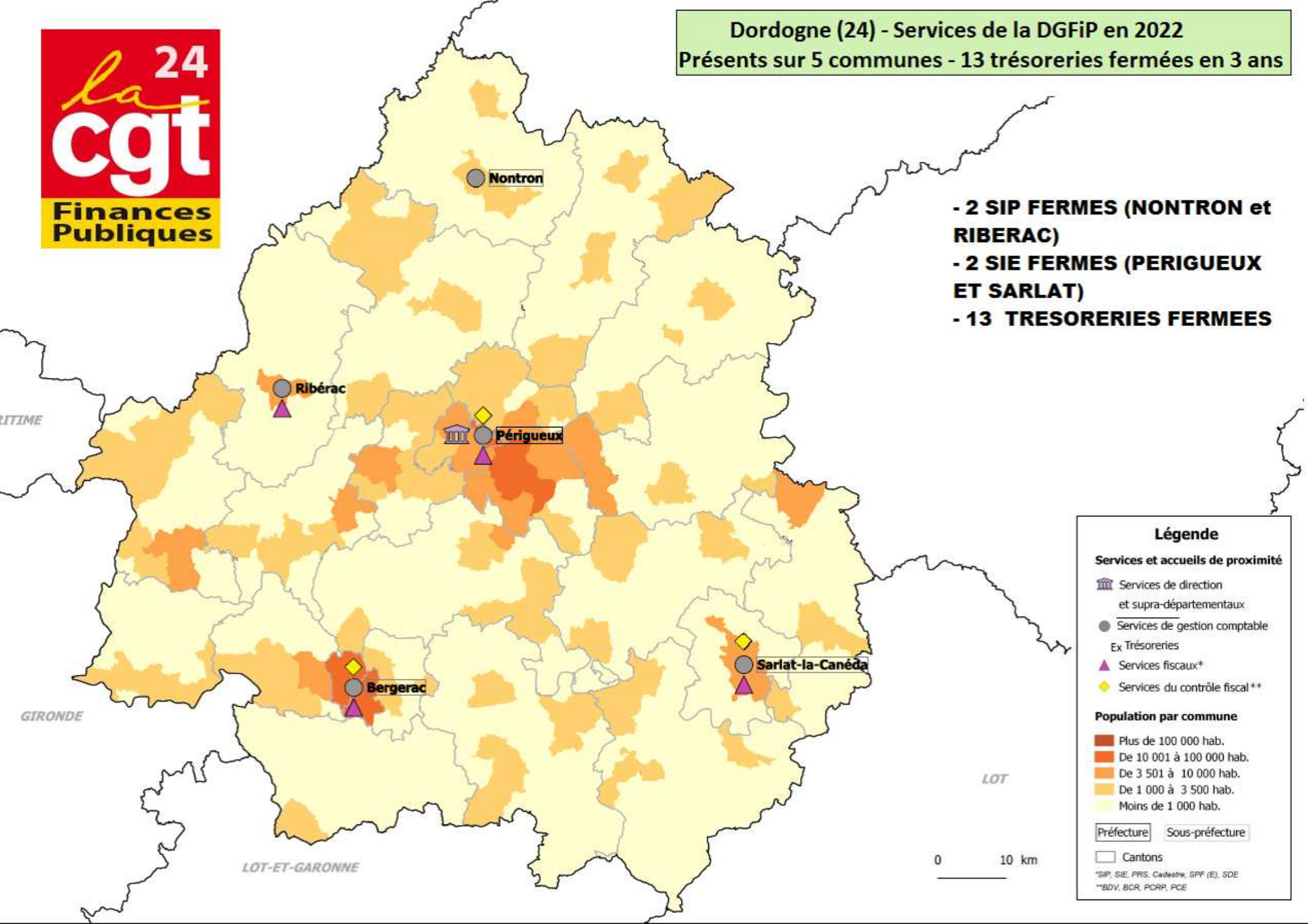


Dordogne (24) – Services de la DGFiP en 2019
18 communes avec accueil de proximité DGFiP





- 2 SIP FERMES (NONTRON et RIBERAC)
- 2 SIE FERMES (PERIGUEUX ET SARLAT)
- 13 TRESORERIES FERMEES

Légende

Services et accueils de proximité

- Services de direction et supra-départementaux
- Services de gestion comptable
Ex Trésoreries
- Services fiscaux*
- Services du contrôle fiscal**

Population par commune

- Plus de 100 000 hab.
- De 10 001 à 100 000 hab.
- De 3 501 à 10 000 hab.
- De 1 000 à 3 500 hab.
- Moins de 1 000 hab.

Préfecture Sous-préfecture

Cantons

*SIP, SIE, PRS, Cadastre, SPF (E), SDE
**BDV, BCR, PCRP, PCE

0 10 km